

BUDOWA KONTENEROWEJ STACJI UZDATNIANIA WODY W MIEJSCOWOŚCI DOLINA Dolina, dz. nr 212/5, Gmina Susz skala 1:500

LEGENDA:

1	Istniejący budynek hydroforni (do rozbioru)
2	Projektowana kontenerowa stacja uzdatniania wody
3	Istniejąca studnia głębinowa
4	Odstojnik popłuczyn V=3,0m ³
5	Studnia chłonna DN 1200
	Ogrodzenie
	Brama wjazdowa
	Furtka
	Nawierzchnia utwardzona
	Kosz na śmieci
	Rurociąg wody surowej PEØ50 ze studni
	Rurociąg wody uzdatnionej PEØ63
	Rurociągi wód popłuczynowych grawitacyjny PVCØ110 tłoczny PEØ50
	Obudowa studni - nadziemna
	Kable elektryczne
	Złącze kablowe (inwestycja Energa)
	Elementy zieleni
	Trawnik
	Nr działki objętej opracowaniem granica
	Obszar oddziaływania i linie rozgraniczające teren inwestycji
	Obiekty do likwidacji: uzbrojenie podziemne do wyłączenia drzewa do wycięcia

Gmina Susz
ul. Józefa Wybickiego 6, 14-240 Susz
tel. 55/ 278-60-15, 278-61-07
fax 55/ 278-62-22
NIP 744-166-08-29, Regon 170748086

*Gmina Susz zgodna projekt
budowy kontenerowej stacji uzdatniania
wody w m. Dolina Gmina Susz
na warunkach charakterystyki w planie
z 7.12.13 z 2019 r. data 20.09.2019*

INSPEKTOR
Pacan
Tomasz Pacan

BILANS TERENU:

Powierzchnia działki	988,0 m ²	100 %
Powierzchnia zabudowy (projektowanej)	15,7 m ²	1,6 %
Powierzchnia utwardzeń	158,3 m ²	16,0 %
Powierzchnia zieleni	814,0 m ²	82,4 %

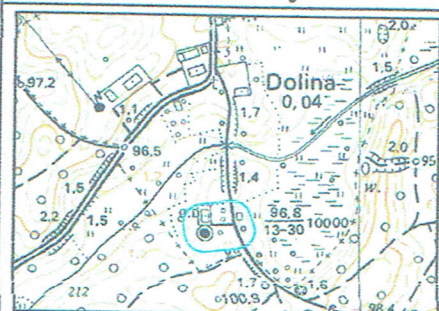
SANSYSTEMS

PRACOWNIA PROJEKTOWA INŻYNIERII SANITARNEJ "SANSYSTEMS" WOJCIECH PANEK
14-240 Susz, ul. Kroszewska 28, tel. 507 869 828, e-mail: sansystems@wp.pl

NAZWA INWESTYCJI: BUDOWA KONTENEROWEJ STACJI UZDATNIANIA WODY W MIEJSCOWOŚCI DOLINA

STADIUM:	PROJEKT BUDOWLANY	DATA:	07.2019r.
OBIEKT:	KONTENEROWA STACJA UZDATNIANIA WODY	NR RYSUNKU	1
ADRES:	GINA SUSZ, OBRĘB NR 0010 (DOLINA), DZ. NR 212/5	SKALA:	1:500
INWESTOR:	GINA SUSZ, UL. JÓZEFA WYBICKIEGO 6, 14-240 SUSZ		
TYTUŁ:	PROJEKT ZAGOSPODAROWANIA TERENU		
branża: architektura proj.: mgr inż. Michał Kamiński upr. nr 23/WMOKK/2017 podpis:	branża: sanitarna proj.: inż. Wojciech Panek upr. nr WAM/0151/POOS/14 podpis:	branża: elektryczna proj.: mgr inż. Rafał Liedtke upr. nr WAM/0174/PWOE/14 podpis:	

Szkic orientacji



Mapa do celów projektowych 1:500

Nr zgłoszenia:	WGN 6640.512.2019
Miejscowość:	Dolina
Jednostka ewidencyjna:	id: 280706_5
Obwód ewidencyjny:	Nazwa: gmina Susz
Ulica:	id: 280706 5.0010
Numer działki:	Nazwa: Dolina
	Nr roboty: 117/2019
	212/5

Układ współrzędnych: syt: 2000/7, wys: BDOT50-Kronsztadt 60, GESUT-PL-EVRF2007-NH

Zasięg aktualizacji:

- 1) Nie przeprowadzono badań Ksiąg Wieczystych pod względem występowania służebności gruntowych w granicach projektowanej inwestycji.
- 2) - Kontury klasyfikacyjne

Wawa, dnia: 05-06-2019

Nazwa wykonawcy: Z.U.G. "GEOSET"